

OCCORRENTE RICOVERO

Caro Paziente/Parente

Elenchiamo di seguito la documentazione amministrativa e sanitaria necessaria, unitamente all'occorrente per il ricovero.

Documentazione Amministrativa

- **Documento di riconoscimento in corso di validità** carta d'identità, o certificato di residenza in caso di documenti scaduti
- **Tessera sanitaria in corso di validità**

Documentazione Soco-Sanitaria

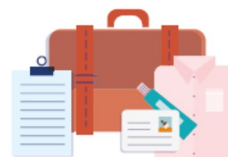
- **Documentazione sanitaria rilasciata al momento della dimissione**
- **Documentazione clinica precedente al ricovero** visite mediche, approfondimenti diagnostici, esami di laboratorio ecc.
- **Eventuale documentazione INPS** verbale commissione 104/invalidità civile o domanda

Occorrente per il ricovero

- **Protesi acustiche, occhiali, protesi dentali** se possedute dal paziente ed usate in precedenza, correlate a documentazione clinica relativa (ultime valutazioni fatte)
- **Abbigliamento comodo e sportivo** tute da ginnastica possibilmente maglia con cerniera- per le signore anche leggings- magliette manica corta
- **Scarpe da ginnastica** o pantofole con velcro o cerniera
- **Biancheria intima** slip, calzini, canottiere o maglie, asciugamani da viso e bidet, pigiama o camicie da notte



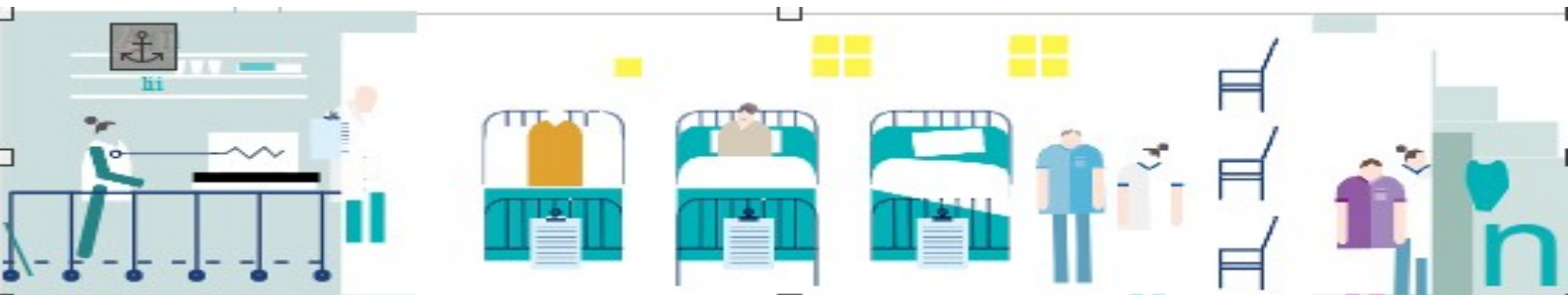
Villa
Fastiggi
Riabilitazione



Piazza Tarquinio Provini, 2 61122 Pesaro PU
Tel. +39 0721 437501 | villafastiggi@kosgroup.com

- **Necessario per lavarsi** bagno schiuma, shampoo, sapone liquido, detergente intimo, necessario per radersi e per la cura dei denti e eventuale scatola per la protesi, salviette profumante, deodorante
- **Necessario per il comodino** facoltativi: tovaglioli, bicchiere.

L'ingresso in struttura è previsto per le h. 10.00 e subordinato a tampone molecolare (se il paziente proviene dalla struttura ospedaliera), tampone rapido a propria cura se proviene dal domicilio.



KOS Care S.r.l. Sede Legale: Via Durini, 9 20122 Milano | Tel. +39 02 6713281
Sede Operativa: Via Aprutina, 194 62018 Porto Potenza Picena (MC) | Tel. +39 0733 689244
R.E.A. di Milano n. 2124636 | C.F., P.I. e iscrizione al Registro delle Imprese 01148190547
Capitale sociale € 2.550.000 i.v. | Direzione e Coordinamento art. 2497 cc: KOS SpA